



NAH Netwerk Zuidoost Brabant



NAH Netwerk Zuidoost Brabant

NAH Netwerk Zuidoost Brabant

Door coördinator Marjan Enning

Korte terugblik

- Eind 1995 start gemaakt met Brabants NAH project.
- 1997 ondertekening convenant met als doelstelling “betere coördinatie en samenwerking tussen betrokken voorzieningen en hulpverleners die een rol vervullen bij de behandeling en zorg voor mensen met NAH in Noord-Brabant.

Regionale sturing en samenwerking

- Elke regio eigen ontwikkeltraject.
- In Zuidoost,- Midden en (ten dele) Noordoost-Brabant is er sprake van een stuurgroep, een projectgroep en contactpersonennetwerk.

Ontwikkeling

16 februari 2006 wordt het eerste
convenant getekend om
samenwerkingsverband te formaliseren.

- Revalidatiecentrum Blixembosch
 - Zuidzorg
 - Catharinaziekenhuis
 - MEE Zuidoost-Brabant
- De Zorgboog
SVVE de Archipel
Stichting Z (BOZ)
Stichting Triocen



NAH Netwerk Zuidoost Brabant

Convenantpartners 2015

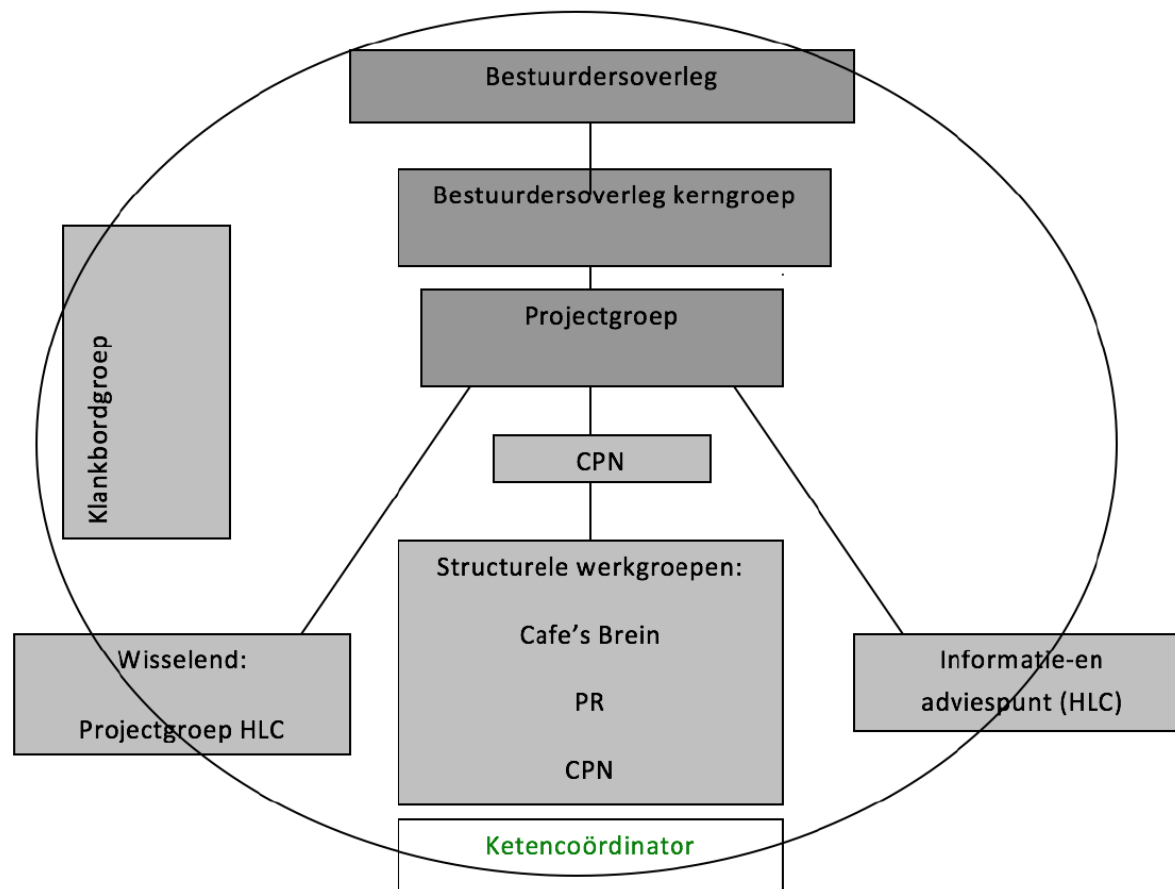
GGZ Oost Brabant
MMC
Lunetzorg
Stichting Valkenhof
Vitalis Woonzorggroep
St. Annazorggroep
Elkerliek Ziekenhuis
Savantzorg
RSZK

SVVE de Archipel
MEE Zuidoost Brabant
SWZ
Zuidzorg
Libra Rev. & Aud.
Catharina ziekenhuis
De Zorgboog
GGzE
ORO



NAH Netwerk Zuidoost Brabant

Organogram





NAH Netwerk Zuidoost Brabant

Kerngroep bestuurders

V. Buitendijk

Libra Revalidatie &
Audiologie

M. Hertogs

SVVE de Archipel

L. Middelhoff

Mee Zuidoost-Brabant

J. Cath

SWZ

F. Stoop

Zuidzorg

T. Van der Laar

Catharina ziekenhuis

T. Borghs

De Zorgboog

F. Pijls

GGZ Oost Brabant



NAH Netwerk Zuidoost Brabant

Taken kerngroepbestuurders

- Opdrachtgever voor projecten
- Aansturing en strategische besluitvorming
- Werkverband waarin adviezen van de projectgroep wel/niet wordt omgezet in beleidskeuzes, procedures en afspraken.



NAH Network Zuidoost Brabant

Taken Projectgroep

- Coördinatie functie
- Adviserend naar Bestuurders
- Beleidskeuzes
- “Linking pin” naar de verschillende werkgroepen.

Actuele werkgroepen

- **CPN werkgroep** (Zuidzorg)
- **Café Brein Eindhoven** (Zuidzorg/Vitalis)
- **Café Brein Helmond** (Zorgboog)
- **PR werkgroep** (Libra revalidatie&Audiologie)
- **Werkgroep Implementatie Zorgstandaard
Traumatisch Hersenletsel** (Coördinator)
- **Regiogroep Hersenletsel Centrum
Eindhoven** (MEE Zuidoost Brabant)
- **Klankbordgroep NAH Netwerk**
(Vrijwilliger en coördinator)



NAH Netwerk Zuidoost Brabant

Succesvolle netwerken
zijn
netwerken die vanuit de
werkvloer opgezet en
gedragen worden!

This document was created with Win2PDF available at <http://www.win2pdf.com>.
The unregistered version of Win2PDF is for evaluation or non-commercial use only.
This page will not be added after purchasing Win2PDF.